



# News Letter // n° 6

Avril  
2007

## ■ Edito

"CHAMPAGNE ARDENNE ENTREPRENDRE poursuit sa montée en puissance, et nous souhaitons accompagner 10 porteurs de projets en 2007. Nous serons prochainement 80 adhérents, dont une majorité s'implique bénévolement à l'une ou l'autre étape de la vie de l'Association.

Réservez dès maintenant la date du 13 juin pour la Fête des Lauréats, qui est un moment privilégié pour partager les aventures et l'enthousiasme des créateurs et repreneurs d'entreprise."

*Quentin Renard  
Président*



## ■ Plus d'adhérents, plus de projets

**Notre association recherche à étoffer son réseau d'adhérents. Vous connaissez des chefs d'entreprise souhaitant rejoindre notre réseau et participer à la sélection des lauréats de Champagne-Ardenne Entreprendre ? Merci de nous transmettre leurs coordonnées !**

[Champagne-ardenne@reseau-entreprendre.org](mailto:Champagne-ardenne@reseau-entreprendre.org)

N'hésiter pas à parler de Champagne-Ardenne Entreprendre auprès de porteurs de projet (créateurs et repreneurs).

Nos critères d'éligibilité sont les suivants :

- Une entreprise en cours de création ou qui amorce son développement commercial ;
- Une reprise d'entreprise ayant entre 8 et 30 salariés ;
- L'entreprise est domiciliée en Champagne-Ardenne ;
- Le projet est porteur d'emploi : de 15 à 20 salariés à 5 ans ;
- Le besoin de financement est compris entre 80.000 et 800.000 euros.

## ■ Nouveaux adhérents 2007

Six nouveaux membres ont rejoint l'association depuis début 2007 :

- Philippe GROSJEAN (FIDAL – Marne)
- Lionel CHOURAKI (EUROFACTOR – Marne)
- Timothée PERIN (SA FINANCIERE PERIN – SOFIP - Ardennes)
- Jean-François AERTGEETS (SA AGENCE LE SANGLIER - Ardennes)
- Jean-Marie FERRY (BANQUE SNVB - GROUPE CHAMPAGNE SUD – Aube)
- Jean-Marie TSCHUPP (TCP DISTRIBUTION – Aube)

Nous les remercions tous pour leur engagement dans le Réseau.

## ■ Sommaire

- Edito.
- Plus d'adhérents, plus de projets.
- Nouveaux adhérents 2007.
- 2 nouveaux membres au Conseil d'Administration.
- Vie de l'Association.
- Rencontre Grand Est du 21 mars 2007.
- 1<sup>er</sup> Lauréat 2007 : Claude CARDOT, SAS DOSEO.
- Bilan des premiers Lauréats.
- Loi Warsmann.
- La Caravane de la Transmission.
- Master 2007 de la création d'entreprise.
- Soirée des Lauréats 2007 le 13 Juin 2007.
- Agenda.
- Réseau Entreprendre : Infos du mois.



## ■ 2 nouveaux membres au Conseil d'Administration



Le mercredi 04 Avril 2007 s'est tenu le Conseil d'Administration de Champagne-Ardenne Entreprendre. Celui-ci accueille deux nouveaux administrateurs : Jean-Pierre MOREAUX (MOREAUX ASSURANCE) arrive en tant que vice président du Comité d'Engagement et Didier DUCHENE (NOVALU CMD2) épaulera Xavier MORENO dans l'Accompagnement des Lauréats en s'occupant de l'animation des Clubs.

## ■ Vie de l'Association



Le 16 avril 2007, l'équipe opérationnelle de Champagne-Ardenne Entreprendre s'étoffe avec l'arrivée de Nicolas BIANCHI en qualité d'assistant de direction. Agé de 25 ans et de formation ESC, il secondera Hugo GALLI dans l'animation et le développement de l'association. Nous lui souhaitons donc la bienvenue.

## ■ 1<sup>er</sup> Lauréat 2007 : Claude CARDOT, SAS DOSEO



SAS DOSEO (MARNE - Claude CARDOT)

Activité : Conception et commercialisation de sticks de concentrés de boissons à diluer dans l'eau. Cette création s'appuie sur l'essor du marché des fontaines à eau, sur le développement du café en dosettes et du thé en sachets dans l'univers des commerces et des entreprises. A l'origine du projet, il imagine donc un produit innovant et complémentaire : un concentré liquide à diluer, conditionné en format individuel (le stick pack) dans le but d'agréments la consommation en eau et obtenir une boisson alliant plaisir, bien-être et bénéfices nutritionnels.

Prêt d'honneur : 30.000 Euros.

Emplois créés : 1

Coordonnées : Pépinière d'Entreprise H. Farman  
2, allée Albert Caquot 51686 REIMS cedex 2  
Tél : 03 26 89 50 09 – Fax : 03 26 89 50 50.

## ■ Rencontre Grand Est du 21 Mars 2007



29 présidents, Administrateurs et directeurs des associations d'Alsace, de Bourgogne, de Champagne-Ardenne, de Franche-Comté et de Lorraine se sont retrouvés à Strasbourg chez LOHR Industrie (Membre d'Alsace Entreprendre) afin d'échanger sur les bonnes pratiques des uns et des autres, permettant de favoriser la fertilisation croisée.

Accompagnateur : Alain RENAULT (ALAIN RENAULT COMMUNICATION)

## ■ Bilan des premiers Lauréats

LAUREATS	CA 2005	CA 2006	EFFECTIF 2005	EFFECTIF 2006
	En K€ HT			
<b>HOLDING PLATRERIE PEINTURE</b> SAS BERTIN - Dominique MINVIELLE	2556	2750	19	27
<b>SBP DEVELOPPEMENT - Facil'en Fil</b> Grégory POISAY, Benoît SEGUIN, Frédéric BARON	43	97 (6 mois au 30/06/06)	3	6
<b>SAS AGENDIZE</b> - Alexandre RAMBAUD	68	216	4	14
<b>SARL SPARK-IN</b> - Charles FLIX	0	120	/	1
<b>SARL DEVOITINNES (SARL DOMBRET-BECQ)</b> Yann DEVOITINNE	467	547	6	8
<b>SAS C. PARFUMS COSMETIQUES</b> Jean Paul DA COSTA	/	665	/	31
<b>SARL ACIE / EURL ACI</b> - Nicolas TREZARIEU	/	613 (5 mois)	/	7
<b>SARL PRIMARELLE</b> - Eric WALLAERT	/	27	/	1
<b>SAS MANUFACTURE DU BASSIGNY</b> Dominique MEITES	/	130 (4 mois)	/	12
<b>SAS DOUBLEBAY</b> Alexis DE BEAUREPAIRE, Yves BERTRAND	/	4 (2 mois)	/	3
<b>SARL SB2C</b> - Christophe BURIONI, Fabien CIACH, Jean-Pierre SENNERICH	/	100 (9 mois)	/	3
<b>SAS LIONADAU</b> - Lionel PACAULT	/	482 (1,5 mois)	/	14
<b>TOTAL</b>	<b>3134</b>	<b>5794</b>	<b>32</b>	<b>127</b>

CA moyen des Lauréats en 2005	627
CA moyen des Lauréats en 2006	694
Effectif moyen des Lauréats en 2005	6,4
Effectif moyen des Lauréats en 2006	10,6

## ■ Loi Warsmann

### LOI WARSMANN, un bon coup de pouce pour les Ardennes :

Une nouvelle loi à l'initiative du député des Ardennes, Jean-Luc WARSMANN, a été approuvée le 20 février 2007 (Décret n° 2007-228) par le gouvernement en vigueur et est parue dans le Journal Officiel du 22 février 2007. Elle vise à la re-dynamisation des bassins d'emplois en zone de forte précarité. Les zones sont définies selon des critères comme le taux de chômage, l'évolution de la population depuis les précédents recensements, l'emploi depuis 2000 et la situation géographique. Les entreprises s'y créant ou y réalisant une extension bénéficient d'exonérations de charges sociales et fiscales à l'image des actuelles zones franches. Les premiers secteurs visés par cette loi sont ceux de Lavelanet (Ariège) et l'ensemble des arrondissements de Charleville-Mézières, Sedan et Vouziers (à l'exception des communes du canton de Machault). En espérant que la mise en place de cette loi entraîne un nouvel essor économique pour le département des Ardennes.

## ■ La Caravane de la Transmission

### Champagne-Ardenne Entreprendre à la Caravane des Entrepreneurs :

Comme tous les ans depuis sa création, Champagne-Ardenne Entreprendre tiendra sa place parmi les partenaires de la Transmission d'Entreprise à La Caravane des Entrepreneurs. La Ville de Reims, La Chambre des métiers et de l'artisanat de la Marne, La CCI de Reims-Epernay, CRA, Reims Initiative, Champagne Ardenne Croissance IRPAC, OSEO, Pays de Champagne-Initiative seront également présents. Cette caravane sillonne la France pendant 8 mois et s'arrête le jeudi 31 mai 2007 à Reims, Place d'Erlon de 9h à 18h. C'est l'occasion pour les futurs cédants, les candidats repreneurs et les futurs franchisés de rencontrer une pléiade d'experts en la matière pour éclairer leur périlleux parcours. Ces personnes répondront gratuitement aux différentes questions sans prise de rendez-vous, les entrepreneurs bénéficieront d'entretiens individualisés et auront à leur disposition des modules d'autoformation et des espaces conseil sur les thématiques clé de l'entreprise.

## ■ Réseau Entreprendre

### INFOS DU MOIS

#### L'ACTIVITÉ 2006 :

- 6971 contacts de porteurs de projets (+ 13%)
- 1622 projets mis à l'étude (+ 5%)
- **409 projets acceptés en Comité d'Engagement (+ 20%)**

#### DEPUIS 20 ANS :

- **2400** projets lauréats
- **24 000** emplois créés de 1986 à 2005

#### PROFIL DES ENTREPRISES LAURÉATES (SOURCE CSA 2006) :

- Besoins financiers initiaux moyens des lauréats : 282 K€ en création et 739 K€ en reprise.
- Part des projets supérieurs à 300 K€ : 40 %
- CA moyen des entreprises à 5 ans : **924 K€**
- Moyenne d'emplois créés à 5 ans : **13,5**

## ■ Agenda

- **3 Mai 2007** : Comité d'Engagement n° 13 de Champagne-Ardenne Entreprendre chez CHARBONNEAUX-BRABANT.
- **14 Mai 2007** : 22<sup>ème</sup> Club de Lauréats de la promotion 2005 / 2006 chez Didier DUCHENE (Société NOVALU CMD2). A l'ordre du jour : échanges entre Lauréats, thème du jour : bien gérer sa (ses) relation(s) bancaire(s).
- **22 - 23 - 24 Mai 2007** : Journées Plug & Start à la Technopole de l'Aube à TROYES.
- **31 Mai 2007** : Caravane des Entrepreneurs à REIMS, Place d'Erlon de 9h00 à 18h00
- **11 Juin 2007** : 23<sup>ème</sup> Club de Lauréats.
- **13 Juin 2007** : Assemblée Générale de Champagne Ardenne Entreprendre (17h30 - 18h30) suivie de la Soirée des Lauréats 2007 à partir de 19h00 au Stade de l'Aube à TROYES

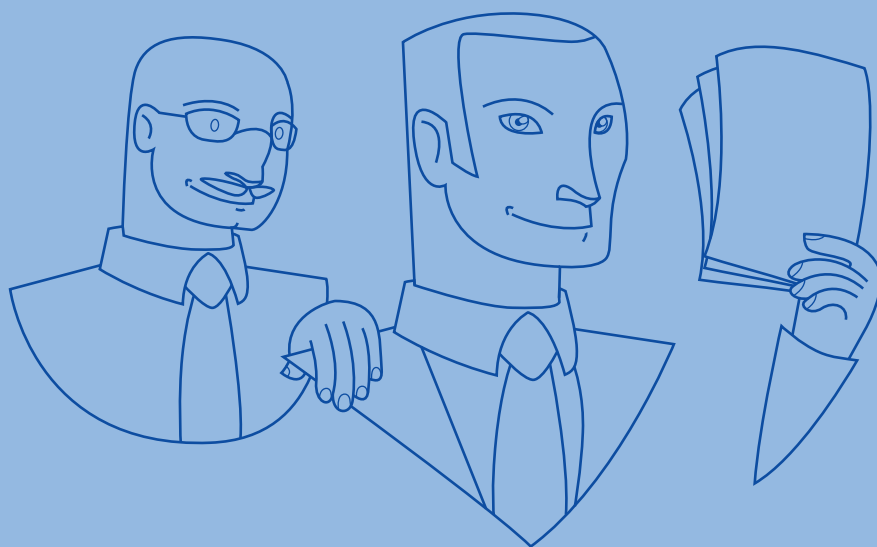
## ■ Master 2007 de la création d'entreprise

Deux Lauréats de Champagne-Ardenne Entreprendre à l'honneur :

Renaud Dutreil, Ministre des PME et Bill Gates, fondateur de Microsoft, ont remis les Masters de la création d'entreprise à l'occasion du salon des entrepreneurs le 01 février 2007. Champagne-Ardenne Entreprendre est fier de voir deux de ses lauréats primés à cette prestigieuse cérémonie : Charles Flix, société SPARK-IN (réalisation de Spas haut de gamme) et Eric Wallaert, SARL PRIMARELLE (élaboration, fabrication et commercialisation de légumes sous forme de tagliatelles).

## ■ Soirée des Lauréats 2007 le 13 Juin 2007

Cet évènement sera l'occasion de mettre en avant les Lauréats 2006 parrainés par Pierre POSSEME, PDG de BATIMENT ASSOCIE et de les présenter aux membres et partenaires de l'association. Cette manifestation annuelle se déroulera sous le signe de la convivialité au Stade de l'Aube. Vous recevrez d'ici quelques jours une invitation. Nous attendons la participation de 150 à 200 personnes.



### Nos partenaires



**Banque Kolb** ★

**CTC Banque SNVB**  
Parrainé par le monde bouge



Champagne Ardenne Entreprendre  
Pépinière d'Entreprise H. Farman  
2, allée A.Caquot  
51686 REIMS cedex 2  
Tél.03 26 89 50 07  
Fax 03 26 89 50 50  
E-mail : champagne-ardenne@reseau-entreprendre.org  
www.reseau-entreprendre.org